

第735号  
(毎月1日発行)



福岡県交通安全協会

# 交通安全ふくおか

2016  
5月

発行/福岡県交通安全協会 福岡市博多区千代1-25-15 電話 092(641)8880(代) 責任者 岩下 寛次  
ホームページアドレス <http://www.fukuoka-ankyo.jp> 一部定価20円



第67回 小・中学生交通安全図画コンクール優秀作品  
苅田町立白川小学校 5年(当時) 天手 悠良さん

自転車を安全に乗るのつ  
5月は自転車月間

## 自転車 安全利用 五則

- ① 自転車は、**車道が原則**、歩道は例外
- ② 車道は**左側**を通行
- ③ 歩道は**歩行者優先**で、車道よりを**徐行**
- ④ **安全ルール**を守る
- ⑤ 子供は**ヘルメット**を着用



# 自転車運転者講習制度

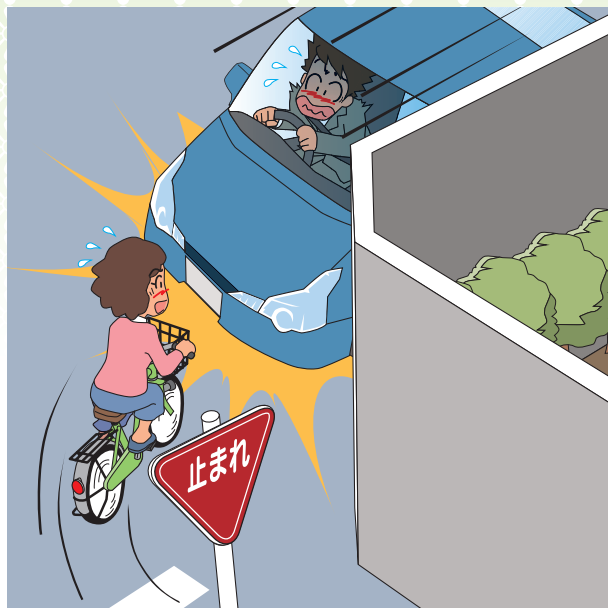
平成27年  
6月1日から

自転車運転中に

**危険なルール違反** を繰り返すと



**自転車運転者講習** を  
受けなければならなくなりました。



## 講習の対象となる危険行為

信号無視

一時  
不停止



酒酔い  
運転

ブレーキ  
不良自転車  
運転

などです。



## 自転車運転者講習制度の流れ

危険行為を  
繰り返す

受講命令

講習の受講

講習時間：3時間  
講習手数料：5,700円



■受講命令違反… 5万円以下の罰金

平成27年中の

## 自転車の交通事故発生状況



昨年中の自転車に関係した事故…

発生 5,775件 (前年比-549件)

死者 12人 (前年比-5人)

負傷者 5,720人 (前年比-563人)

●自転車に関係した事故は、発生件数、死者数、負傷者数のいずれも前年より減少するも、依然として全事故の約15%を占めている。

### ◆当事者別発生状況

●自転車対歩行者・自転車の事故は増加している。  
190件(+22件)

	自転車対歩行者	自転車対自転車
発生(件)	126	64
前年比	+11	+11
死者(人)	0(0)	0
前年比	±0(±0)	±0
負傷者(人)	9(125)	73
前年比	+2(+12)	+12

注 上記は自転車利用者の死傷者数であり、( )内は歩行者の死傷者数

# 万が一の事故に備えて、 自転車の保険に入りましょう！

自動車事故とは違い、自転車事故には被害者救済のための強制保険(自賠責保険)がありません。

## 自転車事故の高額賠償事例

判決	賠償命令額	事故の概要
東京地裁 平成19年4月	5,438万円	平成17年11月、東京都杉並区の幹線道路で、信号無視した37歳男性の自転車が、横断歩道を歩行中の55歳女性と衝突。女性は意識不明の重体で数日後死亡した事故。
神戸地裁 平成21年3月	1,239万円	自転車が、信号のない交差点を歩いて横断中の54歳女性と衝突。女性は顔の骨や歯を折る等の重傷を負った事故。
神戸地裁 平成25年7月	9,500万円	平成20年9月、小学5年生の少年が帰宅途中自転車で坂道を下っていて、散歩中の女性(当時67歳)に気づかず衝突した事故。女性は、頭蓋骨を骨折し、意識不明の状態。
東京地裁 平成26年1月	4,700万円	平成22年1月、東京都大田区の交差点で、信号無視をした男性(46歳)の自転車で、横断中の女性(当時75歳)がはねられ転倒し、頭を強打して5日後に死亡した事故。※請求金額は、約1億円

(上記命令額は、概算額です。)

## TS マーク付帯保険

毎年1回は点検・整備を受けてTSマークを更新しましょう。  
TSマーク付帯保険の有効期間は1年です。



プロの手による  
自転車の点検・整備が  
受けられて安全！

TSマーク  
付帯保険は所有者以外の  
方も対象になります！  
(家族・友人・従業員等)



## 交通安全子供自転車大会の開催

子供の自転車事故防止を目的として、福岡県交通安全協会は福岡県警察との共催で、次のとおり平成28年の子供自転車大会を開催します。

### ブロック大会

#### 北九州・筑豊地区大会

6月19日(日)「直方市体育館」

直方市大字直方674番地25

#### 福岡・筑後地区大会

6月26日(日)「西部地区体育館」

久留米市大善寺町藤吉434番地

### 福岡県大会

7月10日(日)「嘉穂総合体育館」

嘉麻市上西郷1482番地1

### 全国大会

8月3日(水)「東京ビッグサイト」

東京都江東区有明3-11-1

## 赤色 TS マーク付帯保険の補償内容と支払い対象

	傷害補償	賠償責任補償	被害者見舞金
補償内容	<ul style="list-style-type: none"> <li>●死亡</li> <li>●重度後遺障害(1～4級)</li> </ul> <p>一律 100万円</p>	<ul style="list-style-type: none"> <li>●死亡</li> <li>●重度後遺障害(1～7級)</li> </ul> <p>限度額 5,000万円</p>	<ul style="list-style-type: none"> <li>●入院加療15日以上の傷害</li> </ul> <p>一律 10万円</p>
	<ul style="list-style-type: none"> <li>●入院加療15日以上の傷害</li> </ul> <p>一律 10万円</p>		

# 交通安全協会はこんな活動を行っています。 内は、地区協会等

## 飲酒運転撲滅

宗像地区安全運転管理者等協議会から各事業所の飲酒運転撲滅宣言書を提出

飲酒運転撲滅横断幕除幕式

福岡市営地下鉄  
～姪浜駅～



宗像地区



行橋



西福岡

## 自転車の交通安全

「自転車交通安全の日」  
キャンペーン

自転車教室の開催  
～鶴田小学校～

## 違法駐車追放キャンペーン



早良・城南



福岡南



若松

## 入学を控えた新一年生に対する 通学路での交通安全指導



小倉北

## 高齢者のための交通安全講習 ～手鎌校区～



大牟田

### 寄附・寄贈 ありがとうございます。

《福岡南交通安全協会へ》  
「高齢者の交通事故防止に役立ててください。」と反射タスキを寄贈されました。

長田繊維株式会社  
取締役社長 長田 義彦 様

《粕屋地区交通安全協会へ》  
「交通安全に役立ててください。」と、金一封を寄附されました。同社は10年前から毎年寄附を続けておられます。

株式会社ロジバルエクスプレス  
福岡営業所 所長 河原 勉 様

社会貢献活動の一環として、金一封を「交通安全活動に役立ててください。」と福岡県交通安全協会に寄附されました。

「乗って実感 試乗体感フェア」での募金  
福岡県ホンダ会 会長 岩丸 博紀 様  
県下4店舗に設置している自動販売機の売上  
株式会社 ホンダドリーム  
代表取締役社長 高田 憲一 様

### 横断旗の寄贈

株式会社エフエム福岡から道路横断中の子供を交通事故から守るための横断旗420本の寄贈を受けました。寄贈していただいた横断旗は、地区交通安全協会でも活用させていただきます。



## ～交通安全協会に入会しましょう～



こうつうまる君

窓口で納めていただいた会費は、あなたの住所地の地区交通安全協会に送付され、その地域の交通事故の防止や飲酒運転の撲滅などに役立たせていただいております。

### 会員の特典制度

交通安全協会に入会すると協賛店(買い物・宿泊・レジャー等)からのサービスを受けることができます。



### モバイルサイトのご案内

QRコードを読み取るとモバイルサイトにアクセスできます。

[www.fukuoka-ankyo.jp](http://www.fukuoka-ankyo.jp)

